

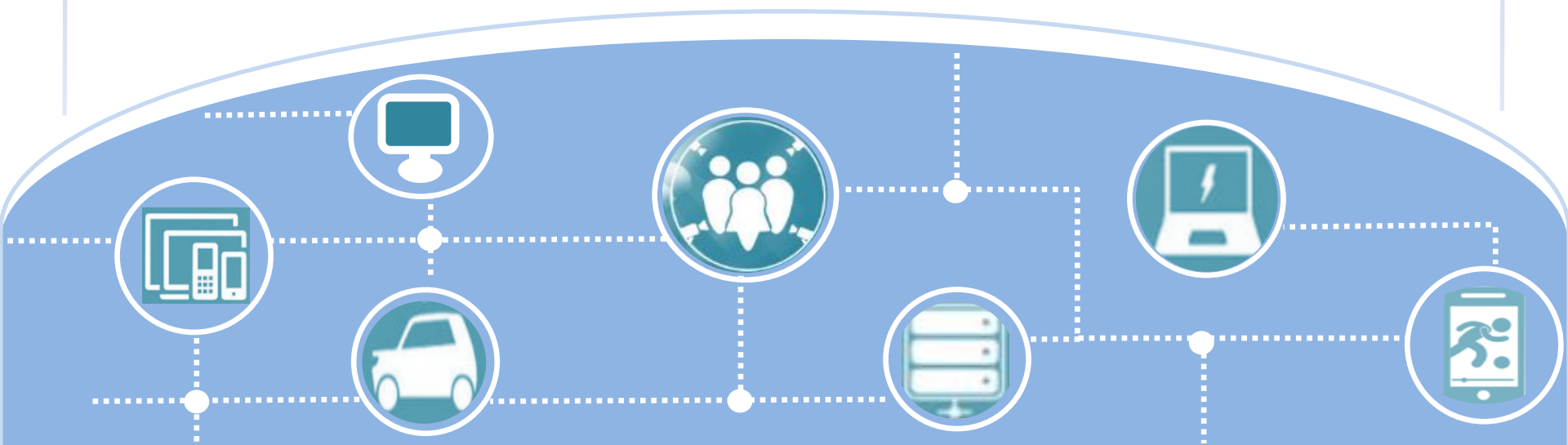


嘉彰集團
Chia Group

TWSE：嘉彰 4942

嘉彰股份有限公司 2020 年度法人說明會

2020.8.17





Safe Harbor Notice

Chia Chang CO., LTD's statements of its current expectations are forward-looking statements subject to significant risks and uncertainties and actual results may differ materially from those contained in the forward-looking statements.

Except as required by law, we undertake no obligation to update any forward-looking statement, whether as a result of new information, future events, or otherwise.



簡報大綱



公司簡介



營運概況



Q & A

嘉彰公司簡介



關於嘉彰

- * 成立於1985年9月
- * 實收資本額14.24億元



全球員工

全球有3,482名員工



IPO

2011年於台灣證券交易所
掛牌上市 (代碼：4942)



主要營業項目

- * 金屬沖壓/外觀處理
- * 模具設計及製造
- * 電子機構件設計及製造





營運據點

1985

2001

2006

2011

2017



總部 台灣嘉彰

主要產品：
TV、NB、Tablet、
Monitor、網通、
Automobile



蘇州嘉科

主要產品：
TV、NB、Tablet、
Monitor、Automobile



寧波嘉彰

主要產品：
NB、Monitor



南京嘉展

主要產品：
NB、Tablet、
Monitor、Automobile



重慶嘉彰

主要產品：
NB、Monitor





產品應用



TV



NB



Tablet



Monitor



Automobile



Networking



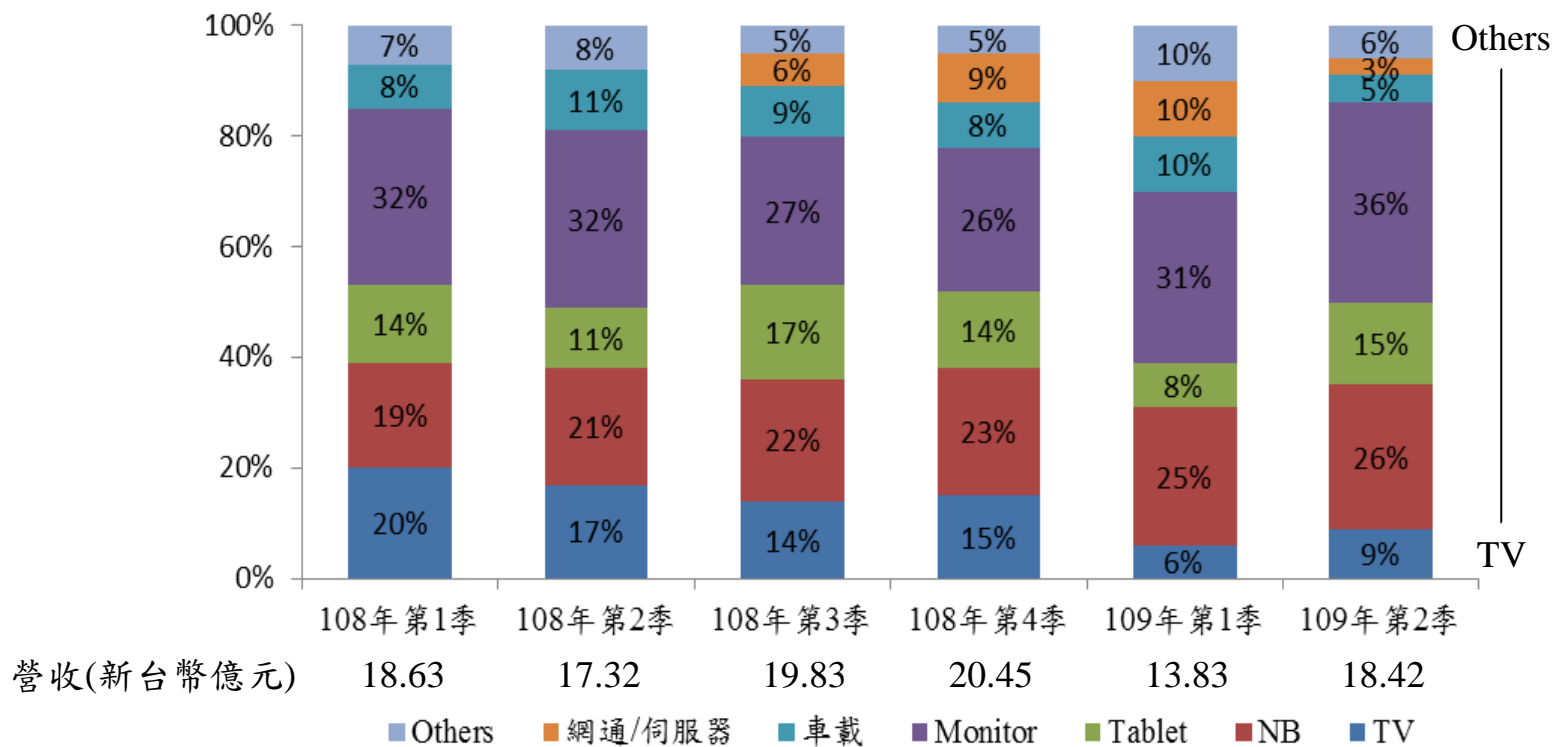
Server/Data Center



IP Camera

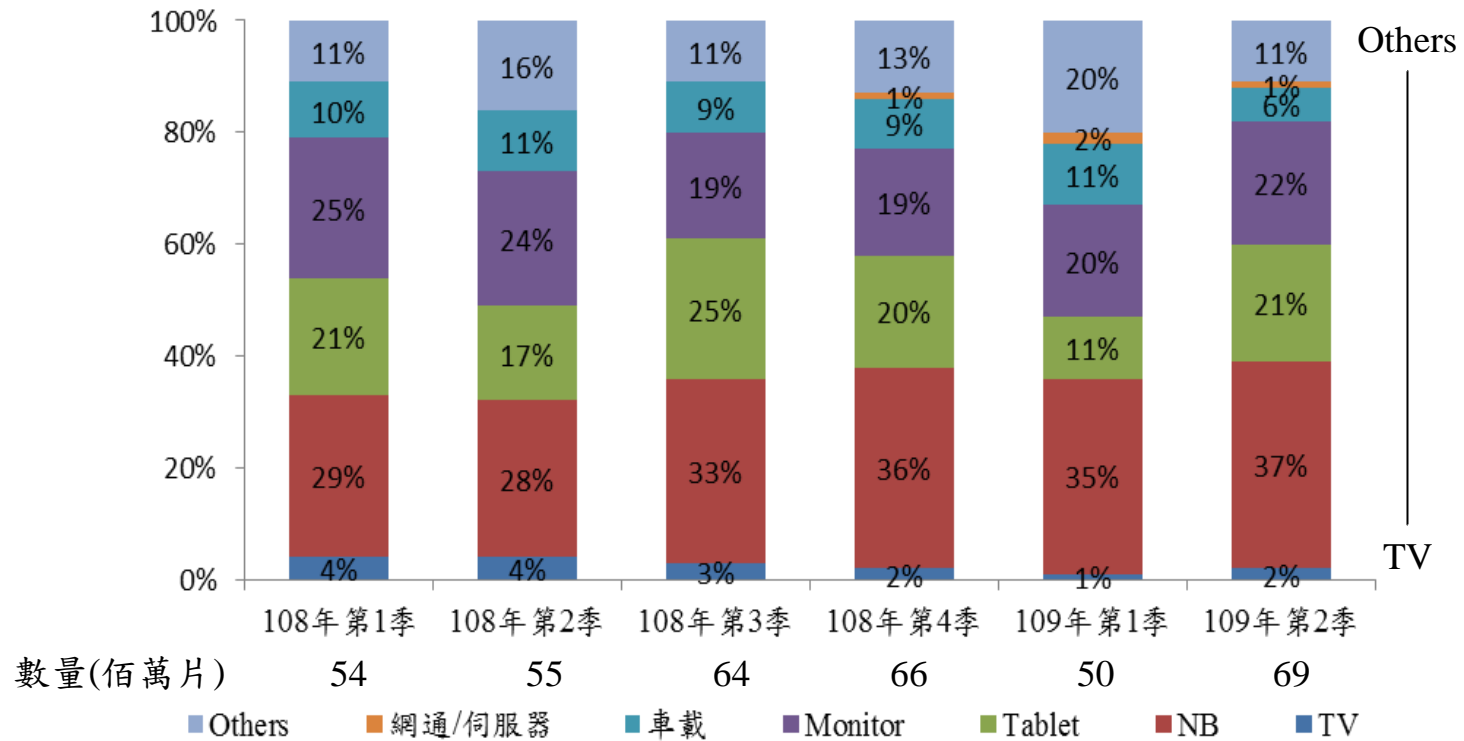


季度應用別銷貨明細 (營收)





季度應用別銷貨明細 (數量)



資產負債表

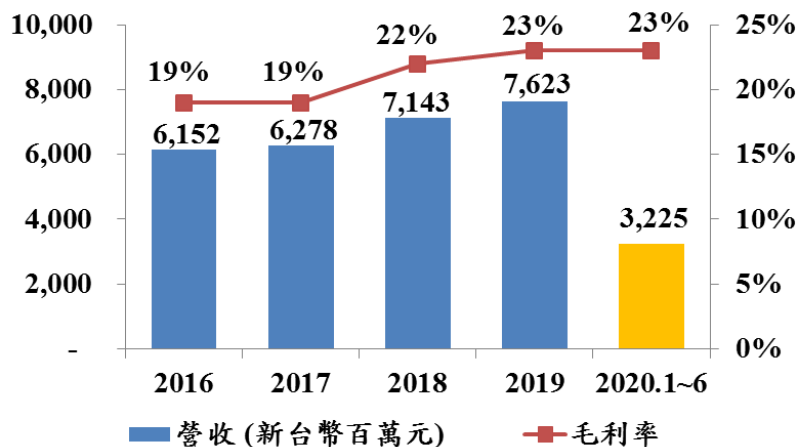
(新台幣仟元)	109.6.30		108.6.30	
	金額	%	金額	%
流動資產總計	7,780,852	80%	7,533,829	79%
現金及約當現金	1,662,696	17%	1,414,890	15%
應收票據及帳款淨額	2,789,884	29%	2,977,133	31%
存貨淨額	402,404	4%	343,299	4%
其他金融資產-流動	2,478,922	25%	2,354,251	24%
非流動資產總計	1,954,674	20%	2,132,438	21%
不動產、廠房及設備	1,384,797	14%	1,476,504	15%
資產總計	9,735,526	100%	9,666,267	100%
流動負債總計	2,613,512	27%	2,398,718	25%
應付票據及帳款	1,309,116	14%	1,353,899	14%
其他應付款	812,087	8%	756,571	8%
非流動負債總計	229,208	2%	233,653	2%
遞延所得稅負債	201,227	2%	202,010	2%
負債總計	2,842,720	29%	2,632,371	27%
權益總計	6,892,806	71%	7,033,896	73%

綜合損益表

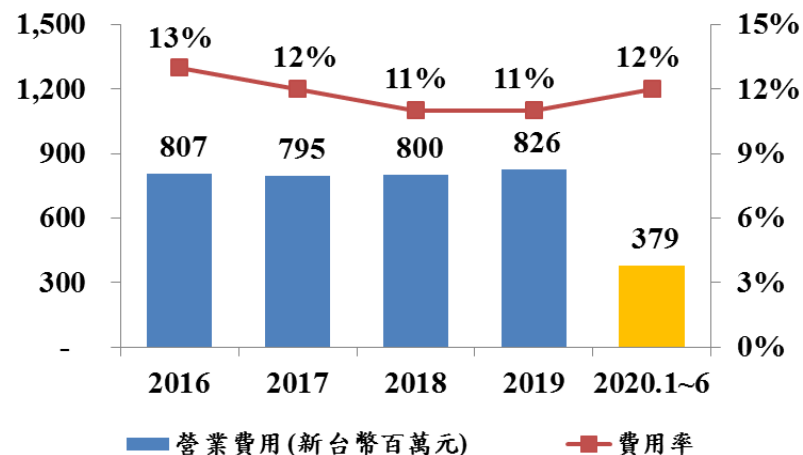
(新台幣仟元)	109.1~6		108.1~6		YoY %
	金額	%	金額	%	
銷貨收入	3,224,709	100%	3,595,115	100%	(10%)
銷貨成本	2,490,912	77%	2,810,234	78%	(11%)
營業毛利	733,797	23%	784,881	22%	(7%)
營業費用	379,277	12%	391,389	11%	(3%)
營業淨利	354,520	11%	393,492	11%	(10%)
營業外收入	77,978	3%	80,916	2%	(4%)
稅前淨利	432,498	14%	474,408	13%	(9%)
所得稅費用	111,148	4%	186,683	5%	(40%)
本期淨利	321,350	10%	287,725	8%	12%
基本每股盈餘 (元)	2.26		2.02		12%

財務表現

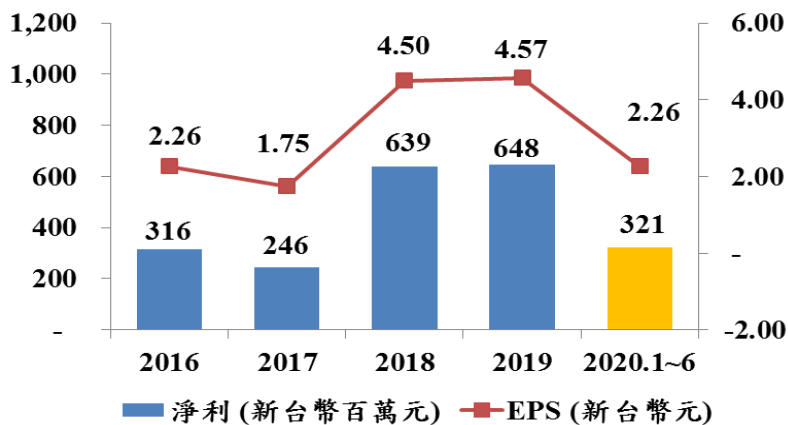
營收/毛利率



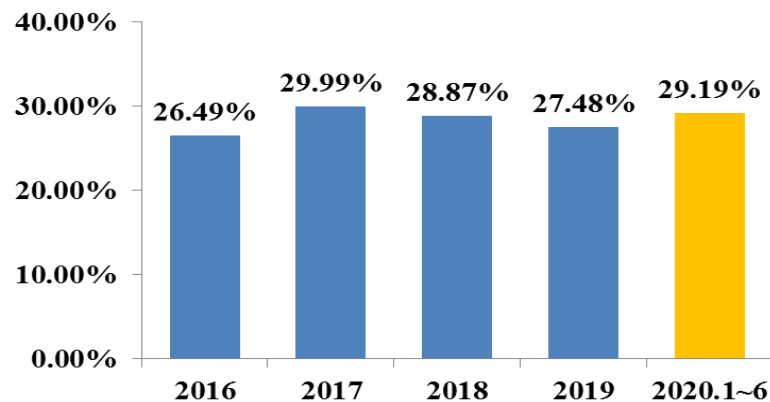
營業費用/費用率



淨利/EPS



負債比



股利發放

	2014	2015	2016	2017	2018	2019
EPS (新台幣元)	2.59	(3.49)	2.26	1.75	4.50	4.57
現金股利 (新台幣元)	1.50	1.25	1.50	1.20	2.50	2.50
配息率 (%)	58%	NA	66%	69%	56%	55%
現金股利殖利率 (%)	4.25%	4.99%	6.45%	4.84%	9.29%	6.33%

附註:

(1) 現金股利殖利率為每股現金股利除以當年度每股平均收盤價



Thank You

<http://www.chiachang.com>

ir@chiachang.com

🔍 嘉彰 4942

